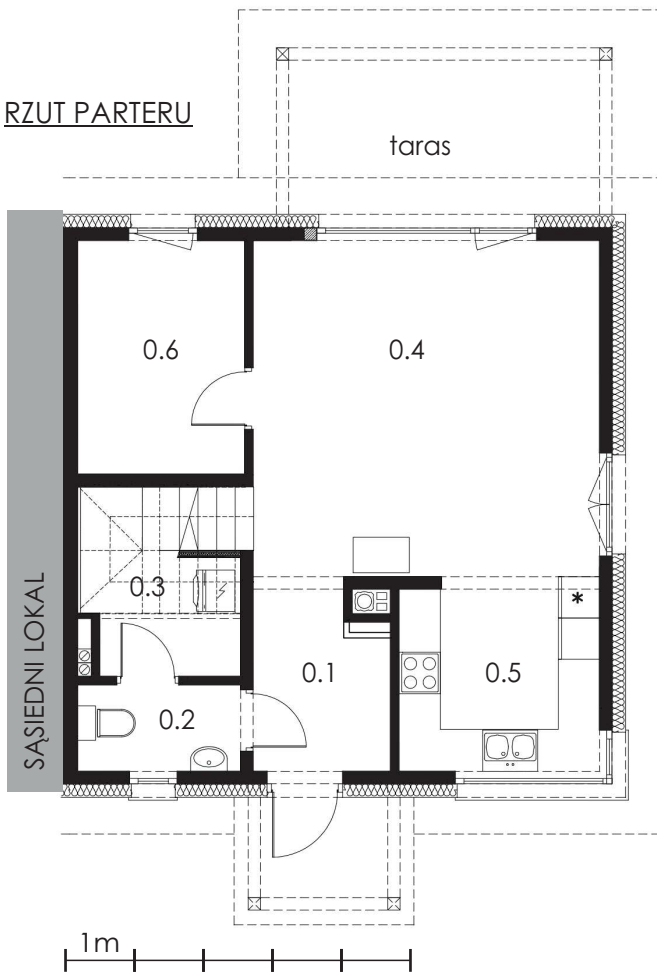
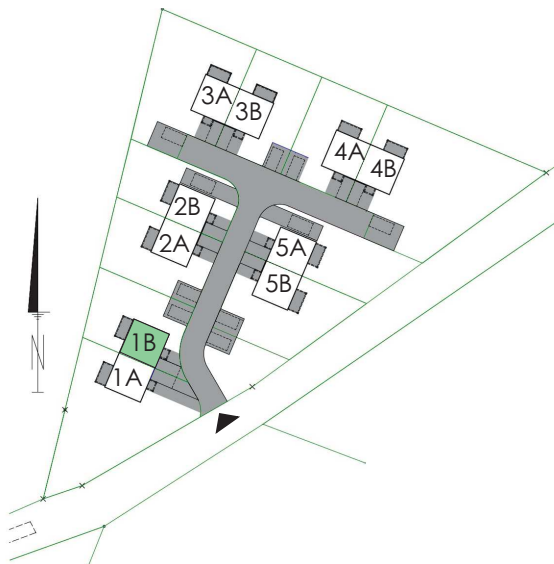
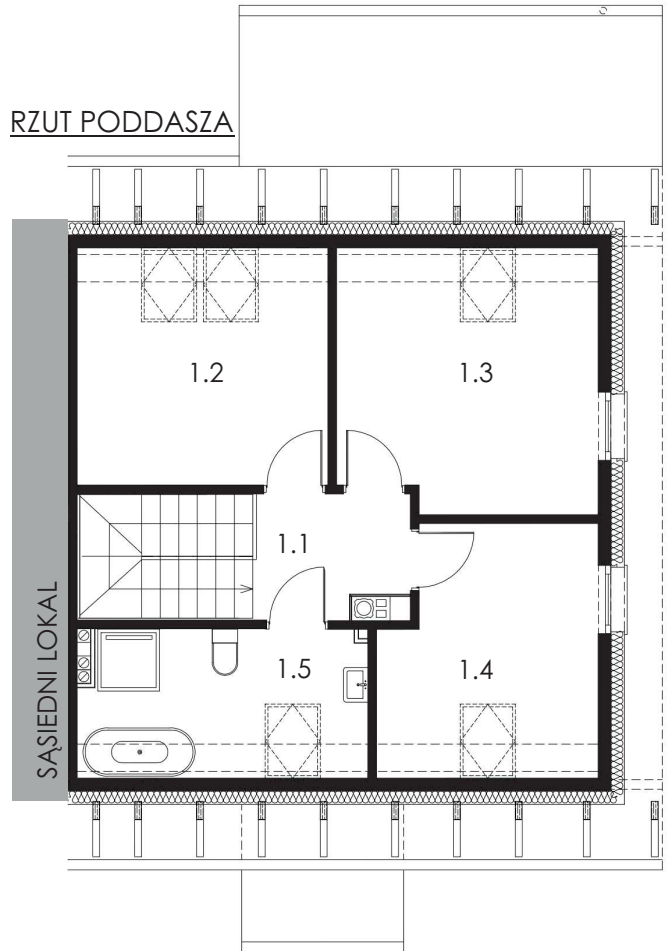


RZUT PARTERU



RZUT PODDASZA



PARTER:

	pow. [m ²]
0.1 WIATROŁAP	4,68
0.2 TOALETA	2,88
0.3 POM. GOSPODARCZE	2,70
0.4 SALON Z JADALNIĄ	24,35
0.5 KUCHNIA	7,57
0.6 POKÓJ	8,08
suma powierzchni parteru	50,26

PODDASZE:

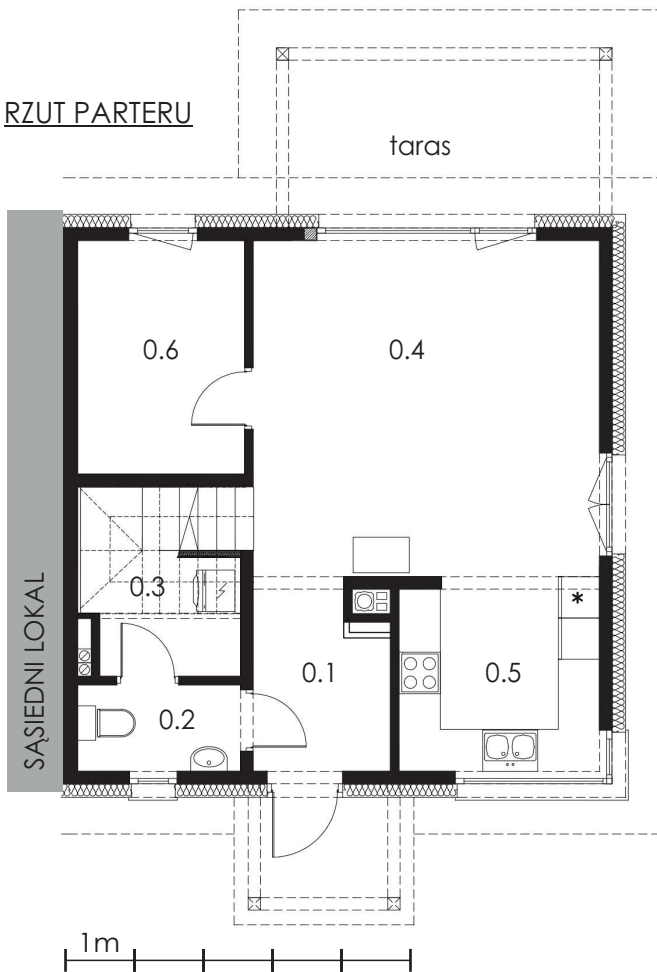
1.1 KORYTARZ Z KLATKĄ	8,42
1.2 POKÓJ	11,40
1.3 POKÓJ	13,00
1.4 POKÓJ	9,92
1.5 ŁAZIENKA	7,58
suma powierzchni użytkowej poddasza	50,32
ŁĄCZNA POWIERZCHNIA LOKALU	100,58

WIZUALIZACJE MAJĄ CHARAKTER POGLĄDOWY

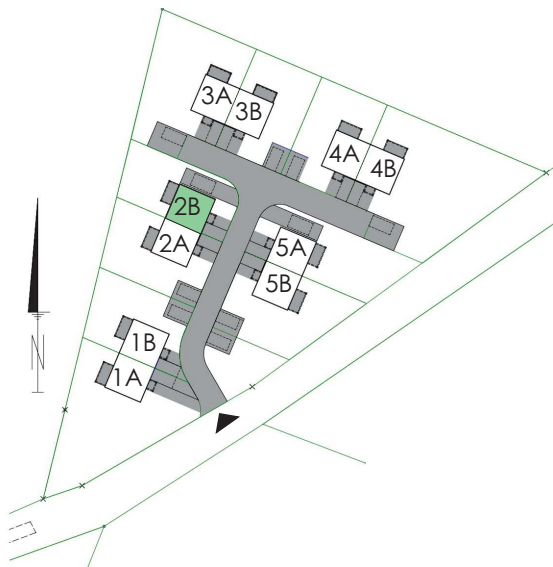
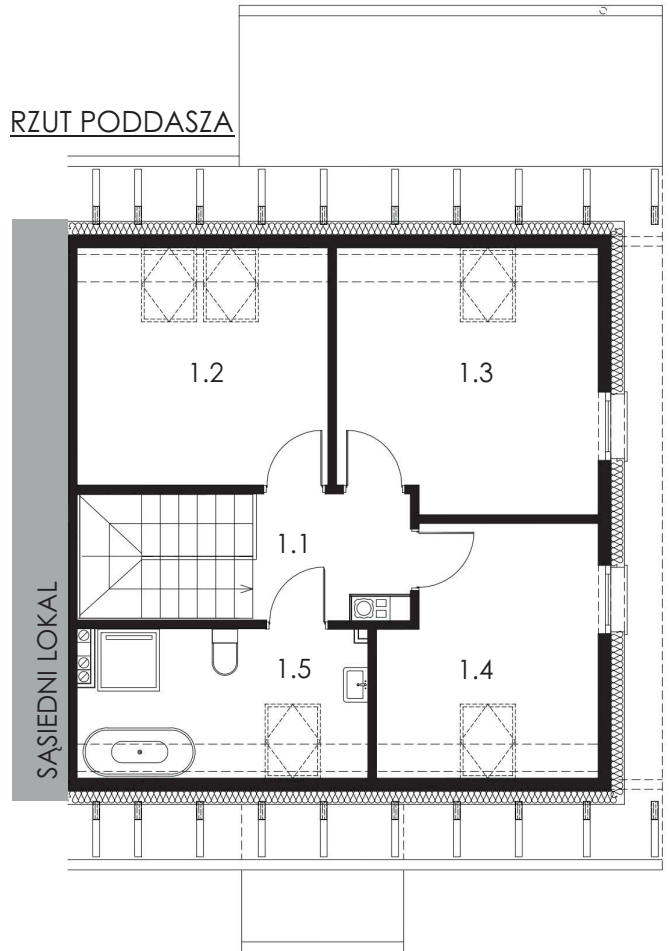


BUDOWA PIĘCIU WOLNOSTOJĄCYCH BUDYNKÓW MIESZKALNYCH JEDNORODZINNYCH DWULOKALOWYCH
dz. nr 34 obręb 0017 SMOLECIN; GMINA KOŁBASKOWO

RZUT PARTERU



RZUT PODDASZA



PARTER:

	pow. [m ²]
0.1 WIATROŁAP	4,68
0.2 TOALETA	2,88
0.3 POM. GOSPODARCZE	2,70
0.4 SALON Z JADALNIĄ	24,35
0.5 KUCHNIA	7,57
0.6 POKÓJ	8,08
suma powierzchni parteru	50,26

PODDASZE:

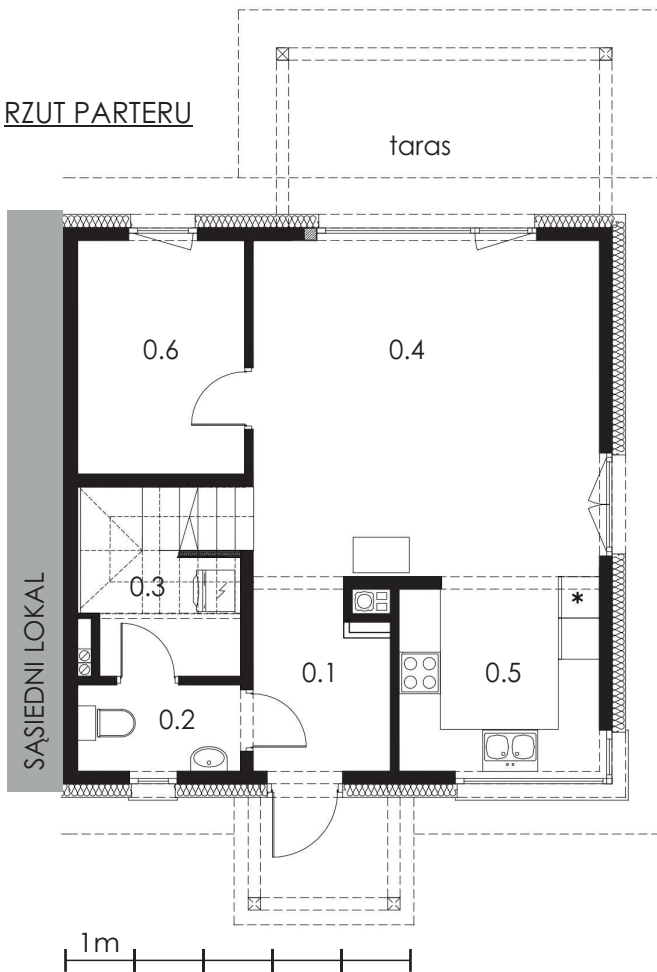
1.1 KORYTARZ Z KLATKĄ	8,42
1.2 POKÓJ	11,40
1.3 POKÓJ	13,00
1.4 POKÓJ	9,92
1.5 ŁAZIENKA	7,58
suma powierzchni użytkowej poddasza	50,32
ŁĄCZNA POWIERZCHNIA LOKALU	100,58

WIZUALIZACJE MAJĄ CHARAKTER POGLĄDOWY

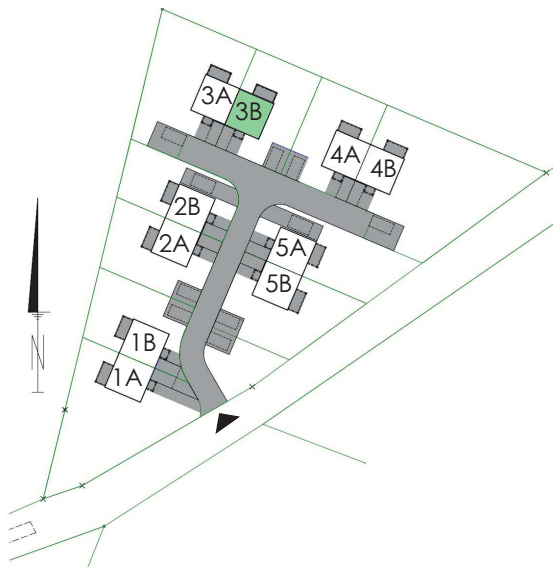
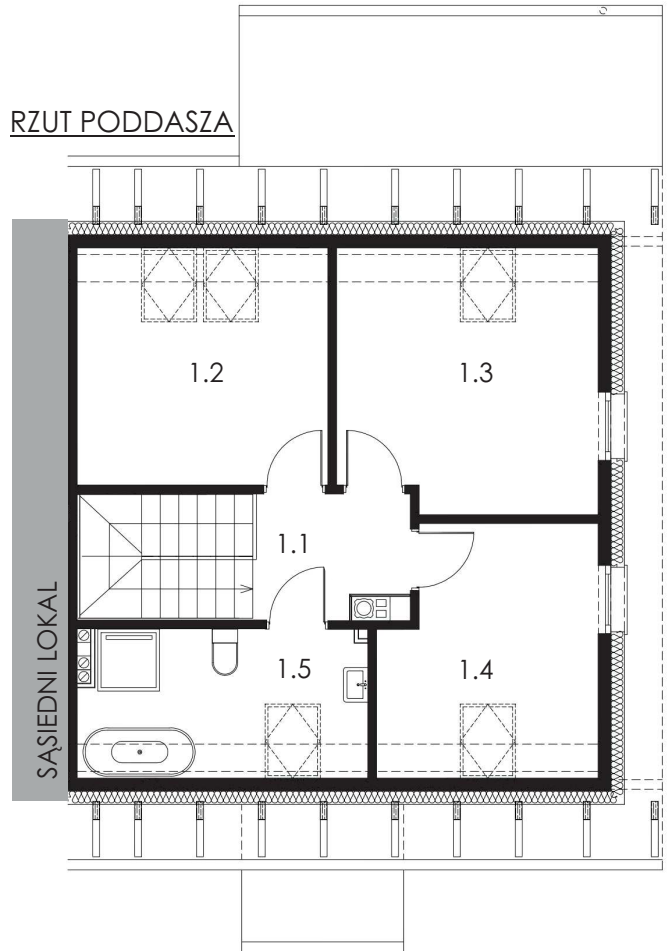


BUDOWA PIĘCIU WOLNOSTOJĄCYCH BUDYNKÓW MIESZKALNYCH JEDNORODZINNYCH DWULOKALOWYCH
dz. nr 34 obręb 0017 SMOLECIN; GMINA KOŁBASKOWO

RZUT PARTERU



RZUT PODDASZA



PARTER:

	pow. [m ²]
0.1 WIATROŁAP	4,68
0.2 TOALETA	2,88
0.3 POM. GOSPODARCZE	2,70
0.4 SALON Z JADALNIĄ	24,35
0.5 KUCHNIA	7,57
0.6 POKÓJ	8,08
suma powierzchni parteru	50,26

PODDASZE:

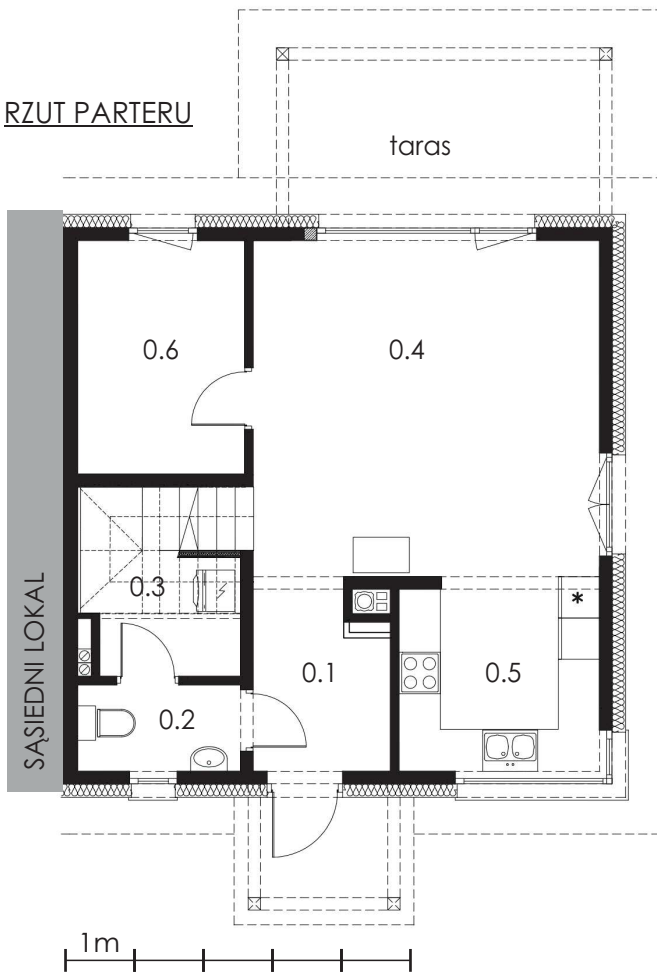
1.1 KORYTARZ Z KLATKĄ	8,42
1.2 POKÓJ	11,40
1.3 POKÓJ	13,00
1.4 POKÓJ	9,92
1.5 ŁAZIENKA	7,58
suma powierzchni użytkowej poddasza	50,32
ŁĄCZNA POWIERZCHNIA LOKALU	100,58

WIZUALIZACJE MAJĄ CHARAKTER POGLĄDOWY

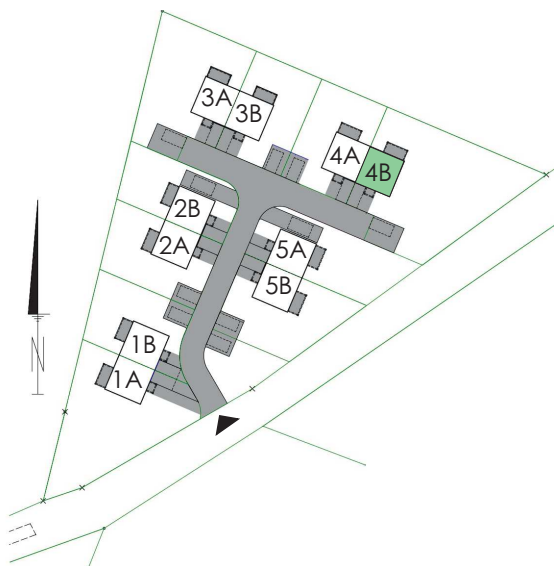
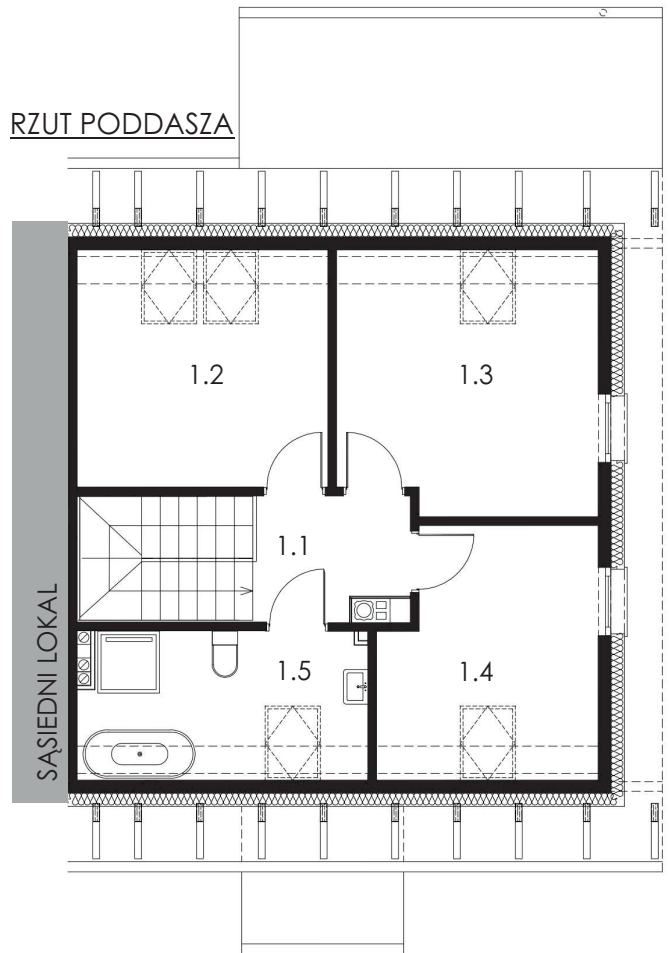


BUDOWA PIĘCIU WOLNOSTOJĄCYCH BUDYNKÓW MIESZKALNYCH JEDNORODZINNYCH DWULOKALOWYCH
dz. nr 34 obręb 0017 SMOLECIN; GMINA KOŁBASKOWO

RZUT PARTERU



RZUT PODDASZA



PARTER:

	pow. [m ²]
0.1 WIATROŁAP	4,68
0.2 TOALETA	2,88
0.3 POM. GOSPODARCZE	2,70
0.4 SALON Z JADALNIĄ	24,35
0.5 KUCHNIA	7,57
0.6 POKÓJ	8,08
suma powierzchni parteru	50,26

PODDASZE:

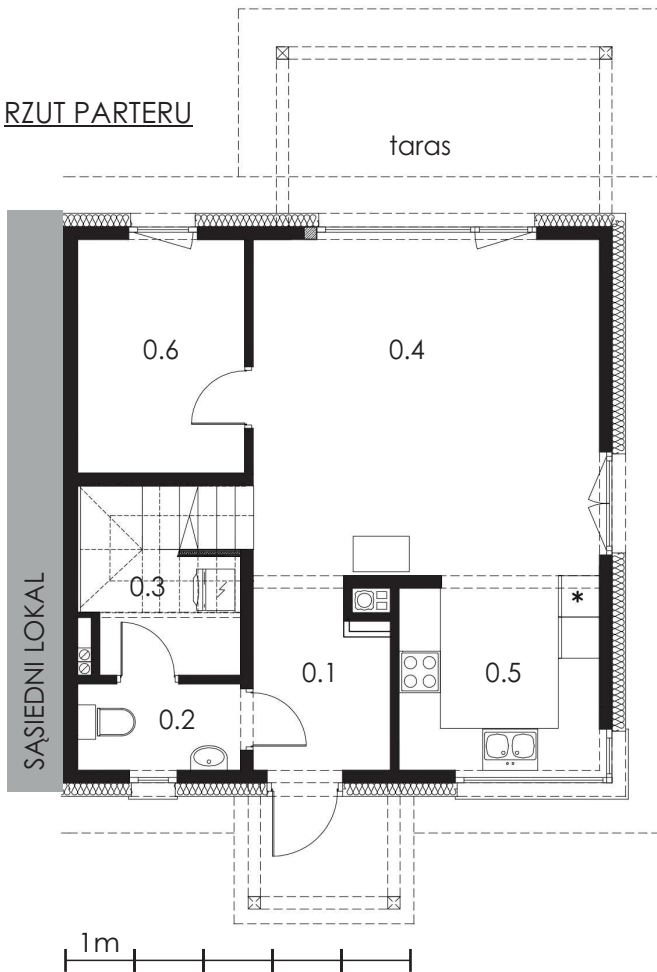
1.1 KORYTARZ Z KLATKĄ	8,42
1.2 POKÓJ	11,40
1.3 POKÓJ	13,00
1.4 POKÓJ	9,92
1.5 ŁAZIENKA	7,58
suma powierzchni użytkowej poddasza	50,32
ŁĄCZNA POWIERZCHNIA LOKALU	100,58

WIZUALIZACJE MAJĄ CHARAKTER POGLĄDOWY

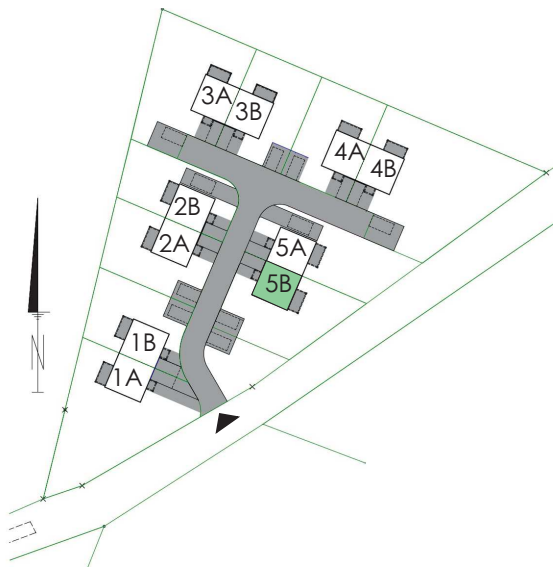
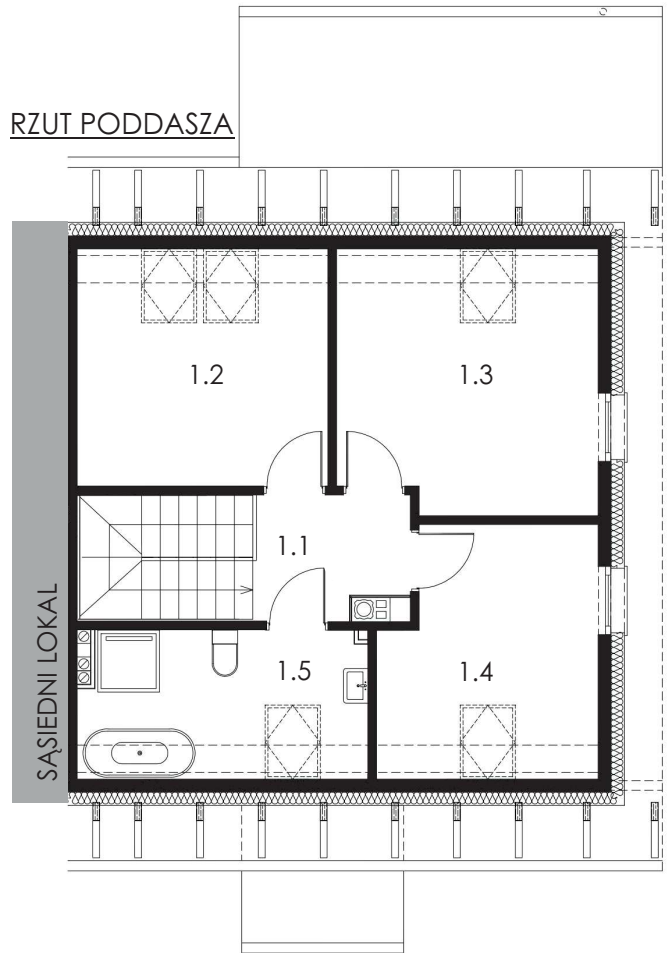


BUDOWA PIĘCIU WOLNOSTOJĄCYCH BUDYNKÓW MIESZKALNYCH JEDNORODZINNYCH DWULOKALOWYCH
dz. nr 34 obręb 0017 SMOLECIN; GMINA KOŁBASKOWO

RZUT PARTERU



RZUT PODDASZA



PARTER:

	pow. [m ²]
0.1 WIATROŁAP	4,68
0.2 TOALETA	2,88
0.3 POM. GOSPODARCZE	2,70
0.4 SALON Z JADALNIĄ	24,35
0.5 KUCHNIA	7,57
0.6 POKÓJ	8,08
suma powierzchni parteru	50,26

PODDASZE:

1.1 KORYTARZ Z KLATKĄ	8,42
1.2 POKÓJ	11,40
1.3 POKÓJ	13,00
1.4 POKÓJ	9,92
1.5 ŁAZIENKA	7,58
suma powierzchni użytkowej poddasza	50,32
ŁĄCZNA POWIERZCHNIA LOKALU	100,58

WIZUALIZACJE MAJĄ CHARAKTER POGLĄDOWY



BUDOWA PIĘCIU WOLNOSTOJĄCYCH BUDYNKÓW MIESZKALNYCH JEDNORODZINNYCH DWULOKALOWYCH
dz. nr 34 obręb 0017 SMOLECIN; GMINA KOŁBASKOWO